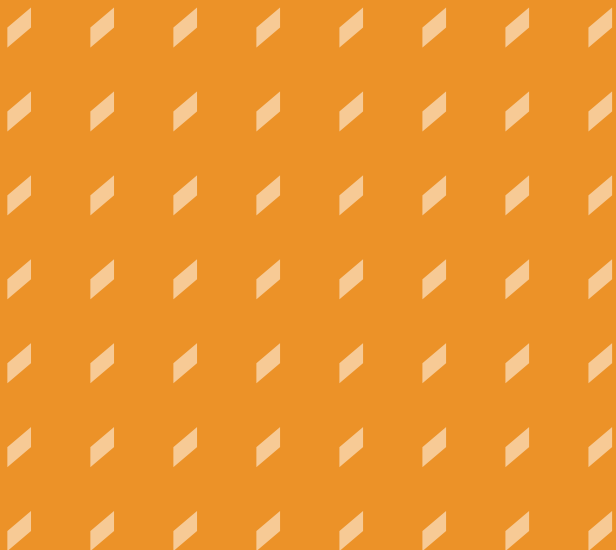


für ESRI ArcGIS Server

Die WebOffice Lösung im Überblick



Produktivitätsschub für Ihr Unternehmen



● einfach & flexibel

● zukunftssicher

● effizient

WebOffice ist ein einfach zu bedienendes, web-basiertes Informationssystem das Unternehmensdaten und Anwendungen mit Hilfe von Karten und der Bereitstellung von räumlichen Funktionen zusammenführt.



Ihr „Office“ im Web...

WebOffice: die Informationsplattform für Ihr gesamtes Unternehmen

WebOffice ist eine moderne und umfassende Informationstechnologie, die Ihre Unternehmensdaten und Anwendungen mit Hilfe von Karten und der Bereitstellung von räumlichen Funktionen zusammen führt. Je nach Fragestellung oder Fachgebiet werden Ihnen die benötigten Informationen aus unterschiedlichen Datenquellen oder Anwendungen zusammengestellt und in Ihren Arbeitsprozess eingebunden. Die intelligente systemübergreifende Informationsaufbereitung optimiert einerseits Ihre Arbeitsprozesse und ermöglicht andererseits den Anwendern eine sehr einfache Handhabung des Systems. Die intuitive und prozessorientierte Oberfläche unterstützt den Anwender in vorbildlicher Weise, sodass Schulungen nahezu überflüssig werden. WebOffice kann zudem über die WebOffice Erweiterungen und AED-SYNERGIS Fachmodule funktional und fachlich passgenau skaliert werden. WebOffice wird damit zu Ihrem „Office“ im Web.

Serverseitig stellt WebOffice ein leistungsfähiges modernes Applikationsframework dar, über das Sie die gesamte WebOffice Systemumgebung steuern, Daten und Applikationen einbinden, eigene Fachanwendungen selbst realisieren und auch spezifische Rahmenbedingungen abbilden können.

Durch die Verwendung des Web 2.0 basierten WebOffice flex Clients erhalten Sie zusätzliche Möglichkeiten für den optimalen Systemeinsatz z.B. für attraktiv gestaltete öffentliche Portale oder für intelligente aber ohne Vorkenntnisse zu bedienende „Managementclients“. Mit WebOffice erzielen Sie einen nachhaltigen Produktivitätsschub in Ihrem gesamten Unternehmen.

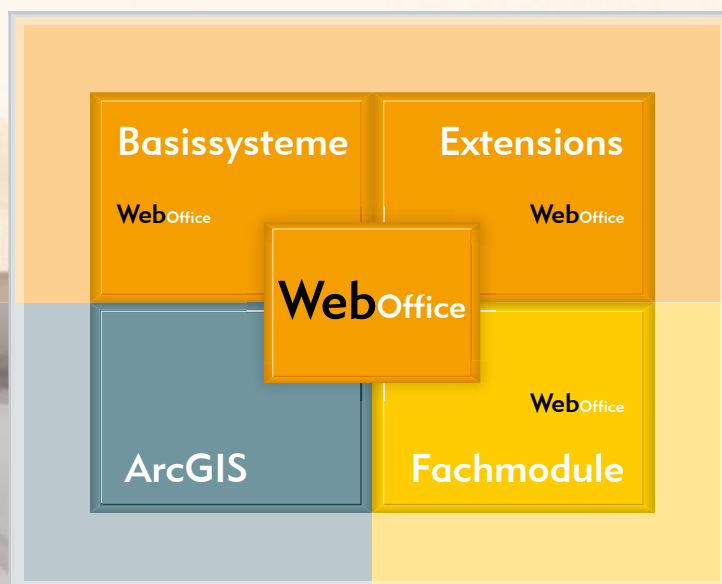
WebOffice Internethosting von AED-SYNERGIS

AED-SYNERGIS stellt Ihnen das gesamte WebOffice Portfolio auch als Hostingsystem zur Verfügung. Hierbei nutzen Sie die benötigten WebOffice Komponenten via Internet und können auf den Aufbau oder den Betrieb einer eigenen WebGIS Infrastruktur verzichten. Sie benötigen lediglich einen Internetzugang und einen unterstützten Webbrowser. Bei der Nutzung von WebOffice via Internethosting müssen Sie nicht auf optimale Prozessabläufe und Systemintegrationen verzichten. Die Integrorttechnologie verbindet zuverlässig Ihre inhouse Web- oder Desktopapplikationen mit WebOffice in unserer Hostingumgebung.

Gerade für kleinere und mittlere Organisationsgrößen ist das AED-SYNERGIS Hosting eine attraktive und sichere Alternative, um ohne eigene Infrastrukturaufwendungen rasch und umfassend ein professionelles Informationssystem nutzen oder ein öffentliches Geoportal aufbauen zu können.

...auch als Internethosting

WebOffice basic
WebOffice standard



WebOffice editieren
WebOffice ePaper
WebOffice webgen
WebOffice export
WebOffice integrator
WebOffice usermanagement
WebOffice flex

Raumplanung
Bauleitplanung
Baum- und Grün
Umweltmanagement
ALKIS und Vermessung
Einwohnerdaten und Statistik
Straße und Verkehr
Gebäudemanagement
Leitungskataster

ArcGIS Server workgroup
ArcGIS Server enterprise

WebOffice



Einfach, flexibel, modern

WebOffice server

WebOffice server bringt die Leistungsfähigkeit von ArcGIS Server gebündelt zum Anwender und stellt die Funktionalität in einfach zu bedienenden Oberflächen zur Verfügung. Hochwertige Unterstützung für offene Standards und Funktionen für die Systemintegration sind Charakteristiken von WebOffice, um „das Beste raus zu holen“.

WebOffice html Client

Der WebOffice html Client macht aus Ihrem Standard-Browser eine Oberfläche mit echtem Desktop Look & Feel, die flexibel und benutzerfreundlich mit unterschiedlichsten Funktionen für die Anzeige, die Analyse, das Editieren und das Zusammenführen von geografischen, tabellarischen und Inhaltsdaten ausgestattet werden kann.

WebOffice flex Client

Dieser auf Adobe Flex®-Technologie basierende Client stellt eine attraktive Alternative zum WebOffice html Client dar. Schnell, intuitiv und mit modernem Design sind Sie bestens für Internet-Präsenz oder das Intranet „Management Informationssystem“ vorbereitet.

Editieren & Konstruieren

WebOffice editieren

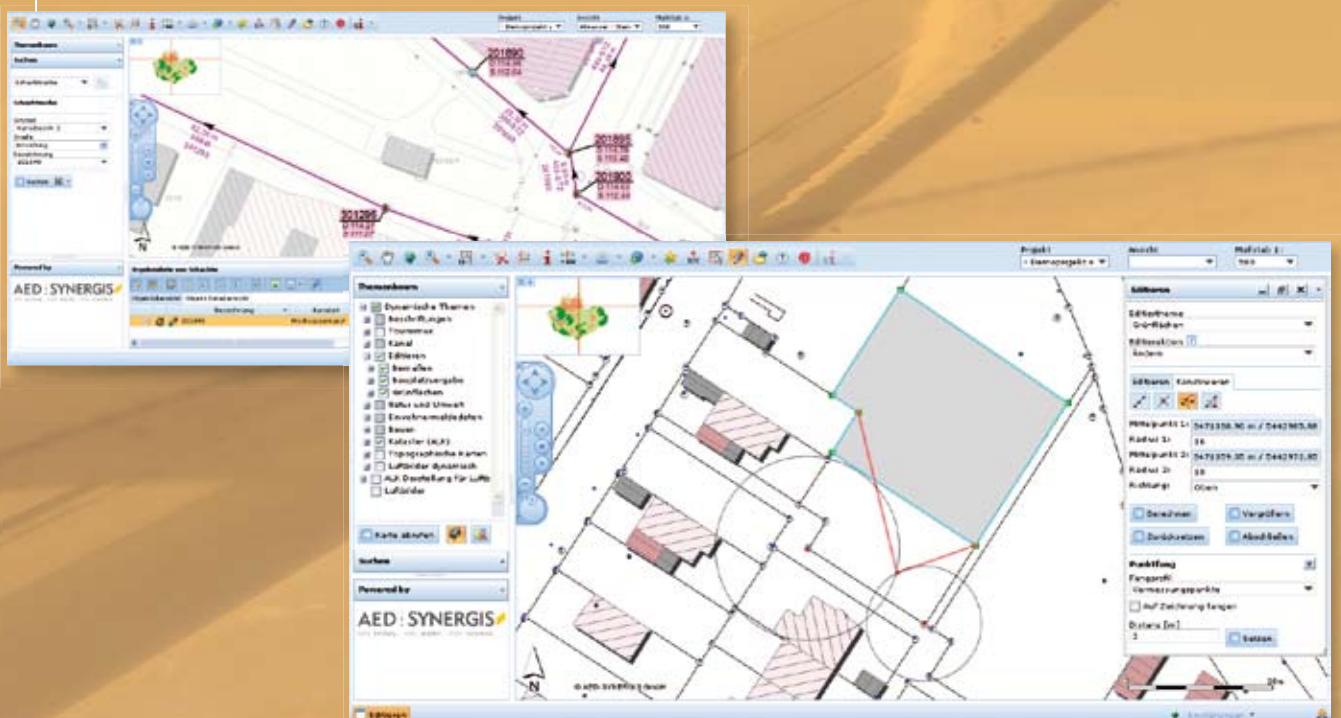
WebOffice editieren ermöglicht das einfache Digitalisieren von Objekten mit Hilfe von Konstruktionswerkzeugen und Fang in einem Standard Web-Browser. Die Option Geometrie- und Sachdaten von anderen Ebenen einfach kopieren und gezielt bearbeiten zu können erhöht dabei die Produktivität bei der webbasierten Datenbearbeitung in erheblichem Umfang.

WebOffice editieren ist die optimale Lösung, um verteilt und dezentral Daten zu erfassen und zu pflegen oder um Attribute bestehender Objekte zu ändern. Administratoren können die Datenbearbeitung nach den Bedürfnissen der Anwender konfigurieren und in einfacher Weise eigene Kleinkataster erstellen.

Die Erweiterung WebOffice webgen bietet zusätzliche Funktionalitäten für die Erstellung eigener Kleinkataster wie beispielsweise die Erzeugung individueller Sachdatenformulare.

WebOffice editieren ist vollständig in WebOffice usermanagement integriert um die Erstellung, Änderung und Löschvorgänge auf Basis von Benutzerrollen zu kontrollieren. Editiervorgänge werden vollständig protokolliert.

Komfortabel und leistungsstark -
Datenbearbeitung mit WebOffice editieren



Produktivitätsschub für Ihr Unternehmen

Reporting

WebOffice ePaper

WebOffice ePaper ist mehr als ein reines Berichtswesen, sondern spielt seine Stärken als Datenintegrationstechnologie zur Bereitstellung der benötigten „Gesamtinformation“ aus. Hochwertige Dokumente mit eingebundenen geografischen Daten, Geschäftsdaten aus beliebigen Datenquellen und weiteren Inhalten wie Bildern oder Diagramme werden dynamisch erstellt. Der Anwender erhält zum jeweiligen Sachverhalt die Gesamtinformation aus den unterschiedlichsten Anwendungen und Datenquellen fix und fertig aufbereitet.

Die Erstellung der Berichtsvorlagen erfolgt einfach und komfortabel mit GeoOffice ePaper designer. Über WebOffice ePaper Client sind diese Berichte in WebOffice voll verfügbar. Neben der Einbindung beliebiger Datenquellen stehen vielfältige Möglichkeiten der Informationsgruppierung, Berechnung und Auswertung oder Diagrammstellung zur Verfügung. Geometriedaten können als Übersichtskarten und Detailkarten nach Belieben einbezogen werden.

WebOffice BI

Mit WebOffice Business Intelligence können beispielsweise von SAP BW® bereitgestellte Analysen als thematische Karten dargestellt werden. Komplexe, mehrdimensionale Sachverhalte lassen sich auf Knopfdruck räumlich und verständlich darstellen und abbilden. Die Kopplung von BI-System und WebOffice erfolgt über SOAP.

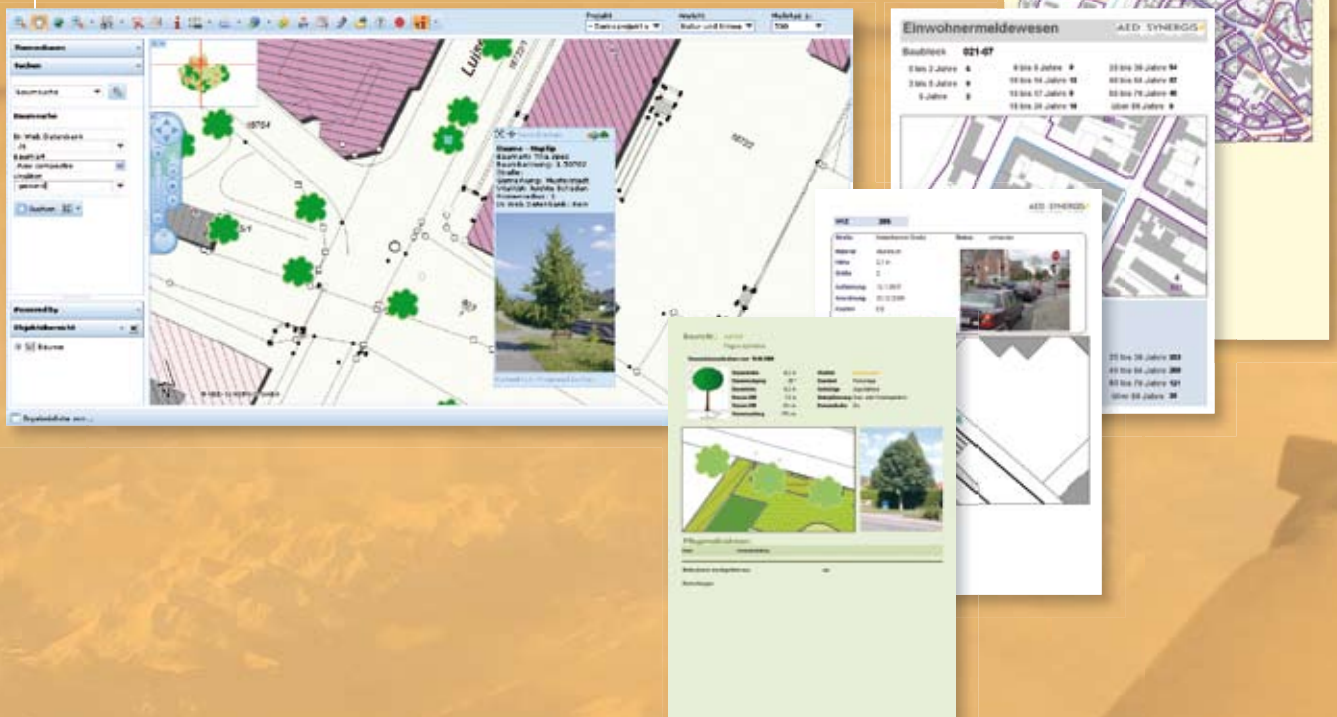
Handhabung von Daten und Diensten

Die Anwender von WebOffice können lokale geografische Daten direkt in ihr WebOffice Projekt einbinden. Hierbei stehen Suchfunktionen, Selektieren, Puffern und Fangen auf die hochgeladenen Daten in den meisten Datenformaten vollwertig zur Verfügung. Die Layer-Symbolik kann zudem dynamisch durch den Anwender geändert werden.

Online Datendienste wie beispielsweise OGC WMS Dienste können nicht nur serverseitig, sondern individuell von jedem WebOffice Anwender clientseitig integriert werden. Über die Definition von Hyperlinks können beliebige Verknüpfungen zu Dokumenten, Bildern oder Webseiten erzeugt werden. Die Abfragezentrale von WebOffice ermöglicht Zugriffe auf Datenbanken und Tabellen, sowie die Definition von Beziehungen (1:1; 1:n). Über mehrstufige Verknüpfungen sind berechnete Sachverhalte in der Lage, durch ein Datenmodell zu navigieren (z.B. von der Gebäude- über die Fassaden- bis zur Fenster-Tabelle).

WebOffice bietet eine Vielzahl weiterer exzellenter Werkzeuge für die Optimierung von Arbeitsabläufen, beispielsweise hochwertiges Drucken mit drehbarem Druckbereich, Nachbarschaftssuche mit einem Maus-Klick, oder durch den Benutzer änderbare Darstellung eines Layers um schnell unterschiedliche Aspekte in der Karte visualisieren zu können. Mit WebOffice export können verschiedene GIS- und CAD-Formate direkt am Client ausgegeben werden. Konfigurierbare Exportkonfigurationen ermöglichen den Export hochwertiger und individuell strukturierter Daten.

Aus Daten werden prozessbezogene Informationen -
WebOffice als zentrale Informations- und Berichtsplattform





Effiziente Administration

Systemintegration & Standards

Die Integration anderer Systeme und Anwendungen ist ein Fokus von WebOffice und ist auf mehreren Ebenen möglich: die Kopplung von Web-Anwendungen, das Abrufen von Datenbank-Sachdaten und -Inhalten (Bilder, etc.) sowie die Nutzung von OGC Diensten. Eine leistungsfähige API für die Erweiterung der Funktionalität und eine URL-Schnittstelle sind ebenso verfügbar.

Zugriffskontrolle & Berechtigungen

Die effiziente Erstellung und Pflege von Benutzerrollen erfolgt mit WebOffice usermanagement:

Die Zuordnung von Zugriffsrechten kann

- von oberster Ebene erfolgen (z.B. um Zugriff auf ein Projekt zu gewähren)
- oder auf der fein granularen Ebene realisiert werden (z.B. um Zugriff auf Layer oder Objekte bzw. Druck- und Report-Vorlagen oder Exportkonfigurationen zu steuern)

Administratoren können damit die exakte Umsetzung der erforderlichen Benutzerrollen mit wenig Aufwand einrichten und steuern. Die Mandantenfähigkeit von WebOffice usermanagement ermöglicht zudem die zentrale Rechtsteuerung von verschiedenen Organisationen oder Unternehmensbereichen. Für die Umsetzung von Single Sign On Verfahren können Benutzerverzeichnisse wie Microsoft Active Directory®, Novell eDirectory® oder Sun Directory Server® integriert werden.

WebOffice WebAuthor

WebOffice WebAuthor ist das Werkzeug zum Erstellen und Pflegen von WebOffice Projekten. Wizards, freie Bearbeitung der Konfiguration und Produktivitätswerkzeuge machen die Administration von Projekten effizient und einfach. Administratoren sind in der Lage, sich voll auf die fachlichen Anforderungen zu konzentrieren anstatt technische Probleme zu lösen.

WebOffice WebAuthor steht als Erweiterung für GeoOffice analyst oder ESRI ArcGIS Desktop zur Verfügung und ist im Standardlieferungsumfang von WebOffice natürlich beinhaltet.

Die Verfügbarkeit als ArcGIS Desktop oder GeoOffice Erweiterung ermöglicht die vollwertige Nutzung und Übernahme der im ArcMap-Dokument gespeicherten und gepflegten Informationen. Wichtige Kontrollfunktionen prüfen die erstellte Konfiguration oder unterscheiden zwischen Test- bzw. Produktionssystem. Die Veröffentlichung und der Aufruf von WebOffice-Projekten ist direkt aus WebOffice WebAuthor möglich, wodurch das unmittelbare Überprüfen von Änderungen zu einer Angelegenheit von wenigen Sekunden wird.

- **Attraktiv und intelligent -**
WebOffice flex als Management- oder Bürgerclient



WebOffice

Die Funktionsübersicht

■ Exzellentes Handling

- Einheitliches Look&Feel garantiert kurze Einlernzeit
- Alle Informationen auf einen Blick&Klick
- Benutzeroberfläche kann individuell angepasst werden

■ Perfekte Kartographie

- Normkonforme Darstellung von Planzeichen
- Eigene Symboliken sind sehr einfach realisierbar
- Individuelle und flexible thematische Aufbereitung von Karten

■ Vielfältige Datenquellen

- Standard GIS-, CAD und Rasterdaten sind direkt nutzbar
- Nahtlose Einbindung von ArcGIS Server- und OGC Kartendiensten
- Daten aus externen Fachdatenbanken anbinden
- GPS Positionen live in der Karte anzeigen

■ Informationen auf einen Blick

- Sehr einfache, aber effiziente Schnellsuche
- Anzeige von Sachdaten mittels Map-Tipp
- Messen von Flächen und Strecken (Objektfang)
- Exakte Konstruktion von Bemaßungen (Objektfang)
- Räumliche Auswahl mittels Punkt-, Linien- und Polygonfunktion (inkl. Puffer) sowie Layerübergreifende Auswahl
- Analyse von Sachdaten mittels Gruppierungs- und Filterfunktionen sowie Excel-Export
- Direkter Export von Sachdaten nach Microsoft
- Anmerkungen in der Karte als Grafik und Text setzen

■ Einfaches Bearbeiten von Daten

- Vielfältige Bearbeitungsfunktionen für Geometrie und Sachdaten
- Konstruktionswerkzeuge und Objektfang
- Vordefinierbare Feldtypen (Auswählfelder, Pflichtfelder, ...)
- Kopieren von Geometrie- und Sachdaten aus anderen Ebenen
- Teilungs- und Verschmelzungsfunktionen.
- Nutzung von lokalen Geodaten
- Erstellung eigener Kleinkataster

■ Komfortables Drucken und Plotten

- Schnelle intuitive Kartenausgabe mit Druckvorschau und freiem Drehen der Karte
- Layouts von GeoOffice **analyst** 1:1 verwenden
- Kartenelemente für Layouterstellung: Nordpfeil, Legende, Funktionsfelder (Datum, Benutzer...), Bilder, freie Texte und Grafiken
- Karte als PDF exportieren und per Knopfdruck als E-Mail versenden

■ Umfassende Integration

- GeoOffice **ePaper** Reports für integrierte Schnellauskunft und komfortable Berichtserstellung
- WebOffice **Integrator** für workfloworientierte Kommunikation mit lokalen und webbasierten Fachanwendungen
- Direkte Einbindung in Microsoft Office (Word, Excel, Outlook)
- Internetkartendienste mit lokalen Daten kombinieren
- GIS Daten in CAD Formate exportieren

AED : SYNERGIS  gis@work

AED-SYNERGIS GmbH

D-68753 Waghäusel, Gustav-Struve-Allee 1

T. +49 7254 95775-0

F. +49 7254 95775-55

office@aed-synergis.de

Weitere Bürostandorte: Bonn, Neubiberg / München, Münster

© AED-SYNERGIS. Alle Rechte vorbehalten. Diese Publikation dient ausschließlich zur Information. AED-SYNERGIS übernimmt mit diesem Dokument keine Gewährleistung. ArcGIS Desktop und ArcGIS Server sind eingetragene Warenzeichen von ESRI Inc., Redlands, CA

Die WebOffice Produktfamilie

Basisprodukte

- WebOffice **basic**
- WebOffice **standard**

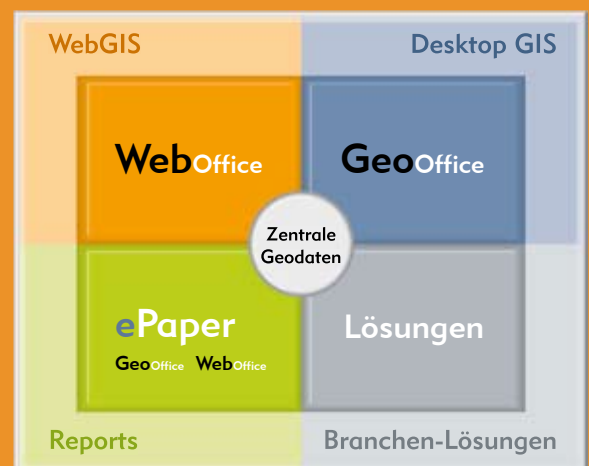
Erweiterungen

- WebOffice **usermanagement**
- WebOffice **editieren**
- WebOffice **ePaper**
- WebOffice **webgen**
- WebOffice **export**
- WebOffice **flex**

Lösungen

- Raumplanung
- Baum und Grün
- Topographie
- ALK / ALB - ALKIS
- Einwohnerdaten / Statistik
- Gebäudemanagement
- Leitungskataster
- Verkehrszeichen
- weitere

Die AED-SYNERGIS Produktlinien



Ein Produkt von **SYNERGIS** 

www.aed-synergis.de